

Foto 1. Vaade ristmikule planeeringuala põhjaosas vaatega itta



Foto 2. Vaade planeeritava ala kirdest, esiplaanil Viljandi - Suure-Jaani tee



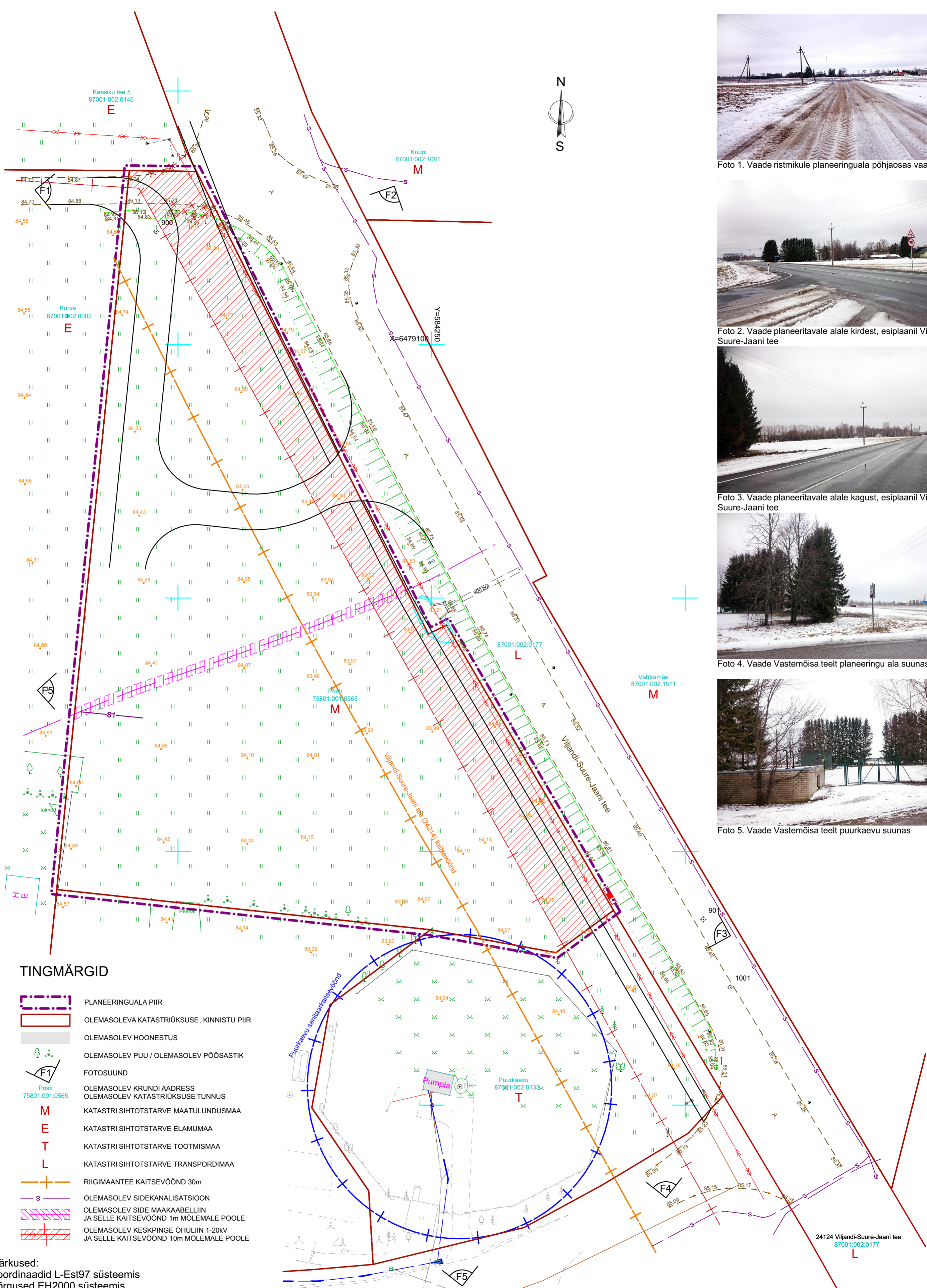
Foto 3. Vaade planeeritava ala kagust, esiplaanil Viljandi - Suure-Jaani tee



Foto 4. Vaade Vastemõisa teelt planeeringu ala suunas



Foto 5. Vaade Vastemõisa teelt puurkaevu suunas



TINGMÄRGID

- PLANEERINGUALA PIIR
- OLEMASOLEVA KATASTRIRÜKSUSE, KINNISTU PIIR
- OLEMASOLEV HOONESTUS
- OLEMASOLEV PUU / OLEMASOLEV PÕÖSASTIK
- FOTOSUUND
- OLEMASOLEV KRUNDI ADDRESS
- OLEMASOLEV KATASTRIRÜKSUSE TUNNUS
- KATASTRI SIHTOTSTARVE MAATULUNDUSMAA
- KATASTRI SIHTOTSTARVE ELAMUMAA
- KATASTRI SIHTOTSTARVE TOOTMISMAA
- KATASTRI SIHTOTSTARVE TRANSPORTIDAMAA
- RIIGIMAANTEE KAITSEVÕÖND 30m
- OLEMASOLEV SIDEKANALISATSIOON
- OLEMASOLEV SIDE MAAKAABELLIIN JA SELLE KAITSEVÕÖND 1m MÖLEMALE POOLE
- OLEMASOLEV KESKPINGE ÕHULIIN 1-20kV JA SELLE KAITSEVÕÖND 10m MÖLEMALE POOLE

Märkused:
Koordinaadid L-Est97 süsteemis
Kõrgused EH2000 süsteemis

Töö nr. GD19030		Põhja-Sakala Vald Posti (75801:001:0565)	
Koostas	K.Laos	Geodeetiline alusplaan	1:500 LEHT
Geodeet	M.Sepp		04.2019 1
A2		OÜ W Vara	
Kutsetunnistus 105725, Geodeet tase 6, MTR EEG000458. Koordinaadid L-EST97 süsteemis, kõrgused BK77 süsteemis			
OÜ GEOCENTRUM Aardla 23e 50110 Tartu Reg.kood 11044182 MTR EEG000250, 757 MA	TÖÖ NR.	MÕÕTKAVA	MÕÖDISTAMISE AEG
	TM-33-2012	1:500	November 2012
	ASUKOHT:	LEHT: 1	
Möödistas	Viljandi maakond, Suure-Jaani vald, Vastemõisa küla		LEHTI: 3
Koostas	TÖÖ NIMETUS: Vastemõisa küla vee- ja kanalisatsiooniturustike teostusmöödistus		
	TÖÖ TELLUJA: Suure-Jaani Haldus AS		

Vers.	Muutja	Kuupäev	Kirjeldus	Töö nr	Töö
				2019-03-27	Vastemõisa külas Posti kinnistu detailplaneering
Arhitekt	Kalle Kadalipp			20.05.2019	Asukoht Viljandi maakond, Põhja-Sakala vald, Vastemõisa küla, Posti
Tellijä	Viljandi Tarbijate Ühistu		Staadium	DP	Joonise nimetus Tugiplaan
				Mööd	1:500
				Version	
				Osa-grupp-jrk.nr.	DP-2-02